

WeatherHub SmartHome System

Datenlogger für Temperatur und Druck
data logger for temperature Atmospheric pressure

Einsatzprofil

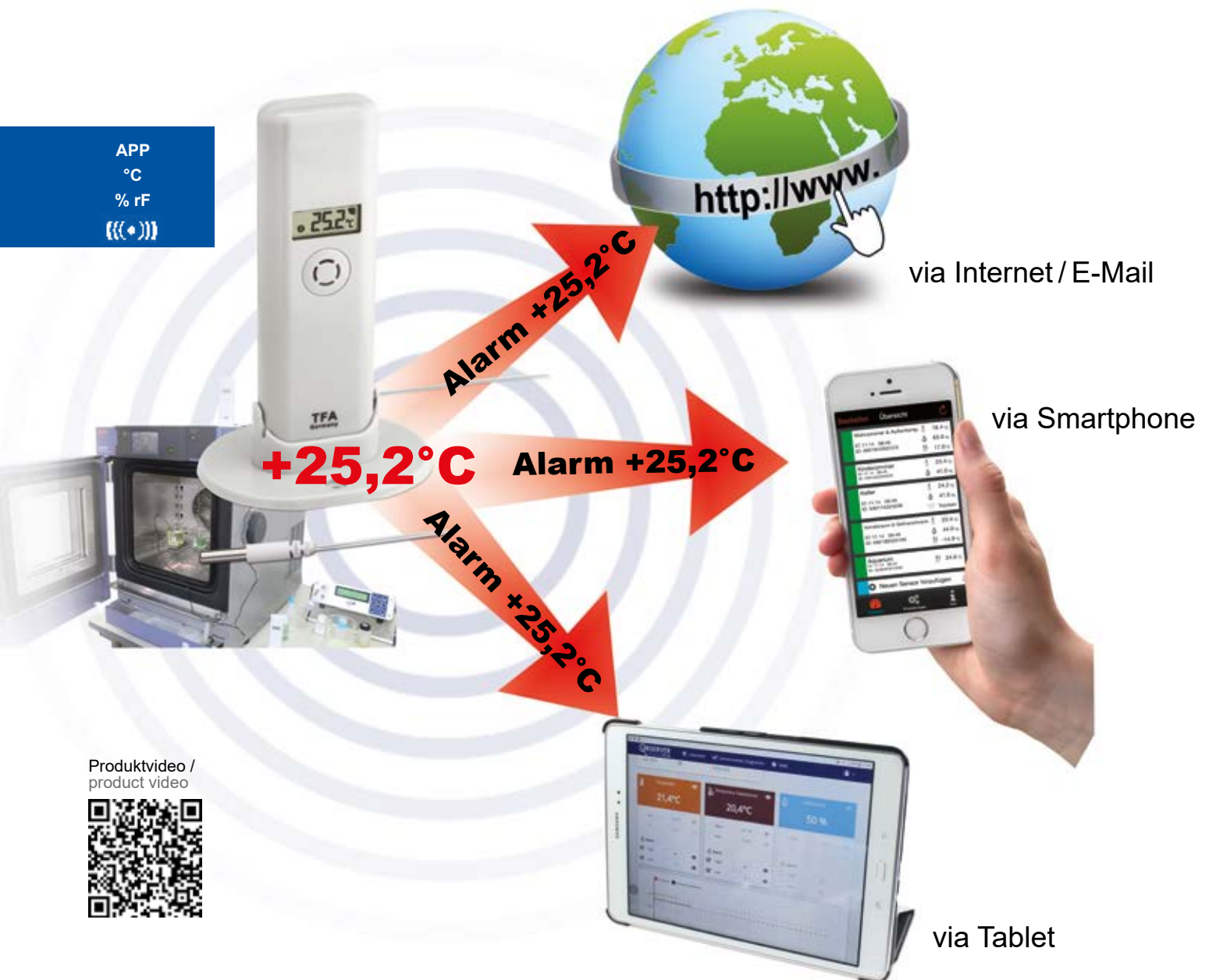
Machen Sie Ihr Smartphone zum mobilen Klimamessgerät. Kontrollieren Sie mit dem WEATHERHUB ganz einfach Klimadaten. Ideal für Anwendungen der Haus- und Gebäudetechnik.

- Klimadaten immer und überall kontrollieren
- Abruf der Daten über Smartphone und Webseite, auch von mehreren Nutzern
- Erweiterbar auf bis zu 50 Sender
- Frei einstellbare Alarmgrenzen
- Push-Benachrichtigung im Alarmfall
- Weltweite Verfügbarkeit der Daten

Application profile

Turn your Smartphone into a mobile climate meter. With WEATHERHUB you can easily view and monitor at any time and anywhere the in- and outdoor temperature values. Ideal for applications of facility engineering and house technology.

- Monitor remotely indoor and outdoor climate at any time and anywhere
- View all data via smartphone and web page (multiple user)
- Expandable up to 50 transmitters
- Free adjustable alarm limits
- Push-notification if alarm limits are exceeded
- Worldwide availability of data



Produktvideo /
product video





Produktmerkmale

- Zum Betrieb an einem kabelgebundenen Netzwerk (LAN) mit Internetanbindung
- Empfangsreichweite für Sender max. 100 m (Freifeld)
- Messwerte werden für die letzten 90 Tage gespeichert
- Kostenlose App ab iOS 7.0 oder Android™ 3.2 (und höher), Kamera erforderlich
- Für jeden Sender kann ein individueller Namen vergeben werden

Product features

- To operate on a wired network (LAN) with internet connection
- Transmission range of the wireless sensors up to 100 m (free field)
- Readings are stored for the last 90 days
- Free app available, works with iOS 7.0 or Android™ 3.2 (or newer), camera required
- Individual naming of each sensor

Technische Daten / Technical data

	6040-3301	6040-3313	6040-3302	6040-3327	6040-3303	6040-3304	6040-3305
Übertragungsintervall zur Cloud / Transmission interval to Cloud:	7 Min. Alarmierung in Echtzeit 7 min. realtime alert	7 Min. Alarmierung in Echtzeit 7 min. realtime alert	3,5 Min. Alarmierung in Echtzeit 3.5 min. realtime alert	3,5 Min. Alarmierung in Echtzeit 3.5 min. realtime alert	7 Min. Alarmierung in Echtzeit / 7 min. realtime alert		
int. Temperatur / int. temperature: Messbereich / Measuring range: Auflösung / Resolution: Genauigkeit / Accuracy:	-	-30°C ... +60°C 0,1°C / 0.1°C ±1°C			-40°C ... +60°C 0,1°C / 0.1°C ±1°C		
ext. Temperatur / ext. temperature: Messbereich / Measuring range: Auflösung / Resolution: Genauigkeit / Accuracy:	-30°C ... +60°C 0,1°C / 0.1°C ±1°C	-30°C ... +60°C 0,1°C / 0.1°C ±1°C	-50°C ... +110°C 0,1°C / 0.1°C ±0,5°C / ±0,5°C	-50°C ... +110°C 0,1°C / 0.1°C ±0,5°C / ±0,5°C	-	-40°C ... +60°C 0,1°C / 0.1°C ±1°C	-
relative Feuchte / relative humidity: Messbereich / Measuring range: Auflösung / Resolution: Genauigkeit / Accuracy:	-	-	intern / internal 0...99%rF / %rH 0,1% ±3%rF / %rH @ 30...80%		intern / internal 0...99%rF / %rH 1% ±3%rF / %rH @ 30...80%		
Reichweite / Distance:	100 m	200 m	200 m	200 m	200 m	200 m	200 m
Kabellänge / Cable length	100 cm	140 cm (Profisensor)	150 cm (Profisensor)	150 cm (Profisensor)	-	150 cm	150 cm (Wassermelder/ Water detector)
Datenspeicher / Data memory:	90 Tage / days	80 Tage / days	18 Monate / month	18 Monate / month	90 Tage / days		
Exportfunktion (CSV-Datei) / Export function (CSV file)	-	✓	✓	✓	-	-	-
Anzeige / Display:	-				ja / yes		
Spannungsvers. / Power supply:	2 x 1,5 V AAA** / 2 x 1.5 V AAA**						
Gehäuse / Housing:	Kunststoff / plastic						
Abmessungen* / Dimensions*: (L x B/W x H) mm	33 (39) x 22 (33) x 87 (92)*			41 (83) x 35 (61) x 129 (135)*			
Gewicht / Weight:	53 g	61 g	52 g	65 g	42 g	58 g	52 g

* Masse in Klammern mit Halter / ** nicht inklusive
* Dimesions in brackets with stand / ** not included



6040-3302

Thermo-Hygro-Sender mit Profi-Temperatur-Kabelfühler

Kontrolle der Temperatur und Luftfeuchtigkeit (innen oder außen) und gleichzeitige Temperaturüberwachung von Kühl- und Klimageräten oder Flüssigkeiten über Profi-Kabelsensor, großer Messbereich (bis 110°C), hohe Genauigkeit, Datenübertragung alle 3,5 min., Funktionen (Grafiken, Max.-Min.-Funktion und Daten-Export, Speicher über 18 Monate), Kabellänge 1,5 m

temperature/humidity transmitter with professional temperature cable sensor

control of temperature and humidity (indoor or outdoor) and simultaneous temperature monitoring of cooling and air conditioning equipment or liquids via professional cable sensor, large measuring range (up to 110 °C), high accuracy, data transmission every 3.5 min., Functions (graphics, max.-min.-function, data export), memory 18 months, cable length 1.5 m



6040-3325

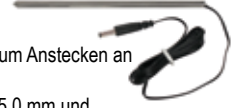
Temperatursensor zum Anstecken an 6040-3302 Sender, offener NTC für optimale thermische Anbindung (Oberflächen, Einbau in Tauchhülsen etc.)

Plugin temperature sensor for 6040-3302 Transmitter, exposed NTC sensor for optimal thermal connection (surface, built-in thermowells etc.)

6040-3326

Edelstahl-Einsteckfühler zum Anstecken an 6040-3302 Sender, -50..+110°C, ±0,5°C, 120 x 5,0 mm und ca. 150 cm Kabellänge

Stainless steel insertion probe for 6040-3302 Transmitter, -50..+110°C, ±0,5°C, 120 x 5,0 mm and appr. 150 cm cable length



6040-3327

Thermo-Hygro-Sender mit wasserdichtem Profi-Temperatur-Einsteckfühler (6040-3326)

Kontrolle der Temperatur (innen oder außen) und gleichzeitige Temperaturüberwachung von Kühl- und Klimageräten oder Flüssigkeiten über Profi-Kabelsensor, großer Messbereich (bis 110°C), hohe Genauigkeit, Datenübertragung alle 3,5 min., Funktionen (Grafiken, Max.-Min.-Funktion und Daten-Export, Speicher über 18 Monate), Kabellänge 1,5 m

temperature/humidity transmitter with waterproof insertion probe (6040-3326)

control of temperature (indoor or outdoor) and simultaneous temperature monitoring of cooling and air conditioning equipment or liquids via professional cable sensor, large measuring range (up to 110 °C), high accuracy, data transmission every 3.5 min., Functions (graphics, max.-min.-function, data export), memory 18 months, cable length 1.5 m



NEU / NEW



NEU / NEW

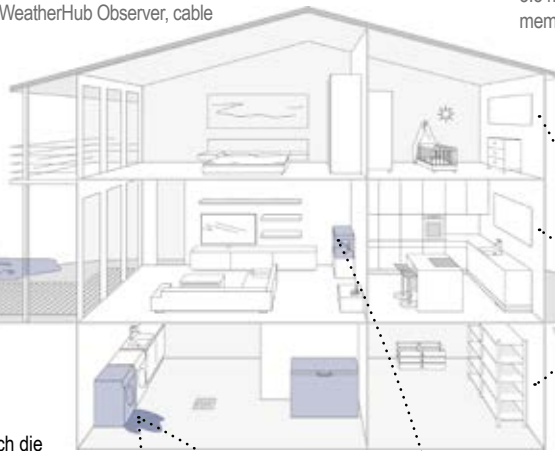
6040-3313

Temperatur-Sender mit wasserfestem Profi-Temperatur-Kabelfühler

Kontrolle der Innen- oder Außentemperatur und gleichzeitige Überwachung von Kühlschrank, Gefriertruhe, Aquarium, Pool oder Teich über Kabelfühler, PRO-Funktion (Grafiken und Übersichten, Max.- Min.-Funktion und Daten Export), kompatibel mit WeatherHub Observer. Kabellänge 1400 mm, -30...60°C

Temperature transmitter with waterproof cable sensor

Control of indoor or outdoor temperature and simultaneous monitoring of freezer, fridge, aquarium, pool or pond via cable sensor, PRO functions (graphics and overviews, max.- min.-function, data export), compatible with WeatherHub Observer, cable length 1400 mm



6040-3304

Temperatur/Feuchte-Sender mit wasserfestem Kabelfühler
ermittelt die Außentemperatur und Luftfeuchtigkeit und gleichzeitig noch die Temperatur im Gartenteich oder Pool

Temperature/humidity transmitter with waterproof cable sensor
measures the outdoor temperature and humidity and at the same time the temperature in the pond or pool



6040-3303

Temperatur/Feuchte-Sender
informiert Sie jederzeit über Temperatur und Luftfeuchtigkeit in verschiedenen Räumen, beispielsweise im Schlafzimmer, Kinderzimmer, Vorratskeller, etc.

Temperature/humidity transmitter
informs you at any time of temperature and humidity in different rooms, e.g., in the bedroom, children's room, wine cellar, etc.



6040-3305

Temperatur/Feuchte-Sender mit Wassermelder
kontrolliert das Raumklima und warnt Sie vor Wasserschäden, beispielsweise im Falle einer defekten Waschmaschine oder bei Hochwasser

Temperature/humidity transmitter with water detector
monitors the room climate and warns of water leaks, e.g. in the case of a defective washing machine or flooding



6040-3301

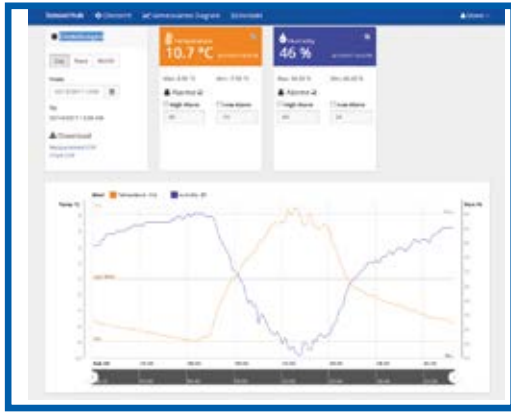
Temperatur-Sender mit wasserfestem Kabelfühler
überwacht die Temperatur Ihres Aquariums, Kühlschranks oder der Gefriertruhe

Temperature transmitter with waterproof cable sensor
monitors the temperature in your aquarium, fridge or freezer





Zugriff via Webseite / Access via website



Zugriff via Webseite www.messwertemonitor.de

- Grafische und Tabellarische Darstellung der Messwerte
- Alarmgrenzen einstellbar
- verschiedene Auswertefunktionen(Max, Min...)
- Exportfunktion

Access via website www.messwertemonitor.de

- Graphical and tabular representation of the measured values
- Adjustable alarm limits
- various evaluation functions (Max, Min ...)
- Export function

Zugriff via App / Access via App



WeatherHub App

Standardfunktionen für alle Sender

- Abruf der aktuellen Messwerte
- Alarmgrenzen einstellbar, Push-Benachrichtigung im Alarmfall
- Historie für mind. 90 Tage (6040-3302=18 Monate)

Standard functions for all transmitters

- Display of the currently measured values
- Adjustable alarm limits, push notifications in the event of alarm
- Memory of at least 90 days (6040-3302=18 Months)

INTERNET

... und übermittelt die Daten über den Router per Internet an Ihr Smartphone
... and transmits the information via the internet router to your smartphone

5005-4000

Gateway-Einheit empfängt die Informationen aller WeatherHub-Sender ...

Gateway unit receives data from all WeatherHub transmitters...



iOS is a trademark of Apple Inc., registered in the U.S. and other countries.
Android is a trademark of Google Inc.

Gateway



5005-4000

Abmessungen:
40 (44) x 28 (32) x 104 mm
(L x B x H),
Gewicht : 390 g /
Dimensions:
40 (44) x 28 (32) x 104 mm
(L x W x H),
Weight: 390 g

Starter-Sets



5005-4001



5005-4002



5005-4003



6040-3325

Temperatursensor zum Anstecken an 6040-3302 Sender, offener NTC für optimale thermische Anbindung (Oberflächen, Einbau in Tauchhülsen etc.) -50..+110°C, ±0,5°C, ca. 150 cm Kabellänge

Plugin temperature sensor for 6040-3302 Transmitter, exposed NTC sensor for optimal thermal connection (surface, built-in thermowells etc.) -50..+110°C, ±0,5°C, appr. 150 cm cable length

6040-3326

Edelstahl-Einsteckfühler zum Anstecken an 6040-3302 Sender, -50..+110°C, ±0,5°C, 120 x 5,0 mm und ca. 150 cm Kabellänge

Stainless steel insertion probe for 6040-3302 Transmitter, -50..+110°C, ±0,5°C, 120 x 5,0 mm and appr. 150 cm cable length



5600-0074

Temperaturbremse Aluminium
Zur Montage in Kühl- und Gefrierschränken.

Der Temperatursensor kann direkt in der Bohrung festgeschraubt werden. Somit wird eine vorzeitige Alarmierung (z.B. durch kurzes Türe öffnen/schließen) verhindert.

Temperature break Aluminium

For mounting in cooling- and freezers. The temperature sensor can be directly screwed into the bore. Thus, an early alert (eg open / close door) is prevented by briefly



Starter-Sets

5005-4001

Starter-Set 1 inkl. Gateway-Einheit, mit Temperatursensor (intern)
Übertragungsintervall zur Cloud: 7 Min. Alarmierung in Echtzeit, int. Temperatur: -30°C ... +60°C, Auflösung: 0,1°C, Genauigkeit: ±1°C, Datenspeicher: 90 Tage, Abmessungen*: (L x B/W x H) mm 33 (39) x 22 (33) x 87 (92)*, Netzteil 230 VAC und Netzkabel (RJ45) / Starter-Set 1 including Gateway-unit, with temperature transmitter (internal)
Transmission interval to Cloud: 7 min. realtime alert, int. temperature: -30°C ... +60°C, Resolution: 0.1°C, Accuracy: ±1°C, Data memory: 90 days, Dimensions*: 33 (39) x 22 (33) x 87 (92)*, power-adaptor 230 VAC and network cable (RJ45)

5005-4002

Starter-Set 2 inkl. Gateway-Einheit, mit Temperatursensor (extern) (6040-3301), Netzteil 230 VAC und Netzkabel (RJ45) / Starter-Set 2 including Gateway-unit, with temperature transmitter (external) (6040-3301), power-adaptor 230 VAC and network cable (RJ45)

5005-4003

Starter-Set 3 inkl. Gateway-Einheit, mit Temperatur-Luftfeuchte-Sender (6040-3302) mit wasserfestem Profi -Temperatur-Kabelsensor, Netzteil 230 VAC und Netzkabel (RJ45) / Starter-Set 3 including Gateway-unit, with Temperature humidity transmitter (6040-3302) with water resistant cable sensor, power-adaptor 230 VAC and network cable (RJ45)

Gateway

5005-4000

Gateway-Einheit mit Netzteil 230 VAC und Netzkabel (RJ45) / Gateway-unit, with power-adaptor 230 VAC and network cable (RJ45)

Sensoren / sensors

6040-3301

Temperatur-Sender mit wasserfestem Kabelfühler / Temperature sensor with waterproof cable sensor

6040-3313

Temperatur-Sender (intern und extern) mit wasserfestem Kabelfühler / Temperature sensor with waterproof cable sensor (internal and external)

6040-3302

Temperatur/Feuchte-Sender mit wasserdichtem Profi-Kabelfühler / Temperature/humidity transmitter with waterproof insertion probe/

6040-3325

Temperatursensor zum Anstecken an 6040-3302 Sender / Plugin temperature sensor for 6040-3302 Transmitter

6040-3326

Edelstahl-Einsteckfühler zum Anstecken an 6040-3302 Sender / Stainless steel insertion probe 6040-3302 Transmitter

6040-3327

Temperatur/Feuchte-Sender mit wasserdichtem Einsteckfühler (6040-3326) / Temperature/humidity transmitter with waterproof insertion probe (6040-3326)

6040-3303

Temperatur/Feuchte-Sender / Temperature/humidity sensor

6040-3304

Temperatur/Feuchte-Sender mit wasserfestem Kabelfühler / Temperature/humidity transmitter with waterproof cable sensor

6040-3305

Temperatur/Feuchte-Sender mit Wassermelder / Temperature/humidity transmitter with water detector

5600-0074

Temperaturbremse rund / Search results round

5600-0088®

Temperaturbremse mit extra Bohrung für Referenzmessung / Search results with extra bore for reference measurement